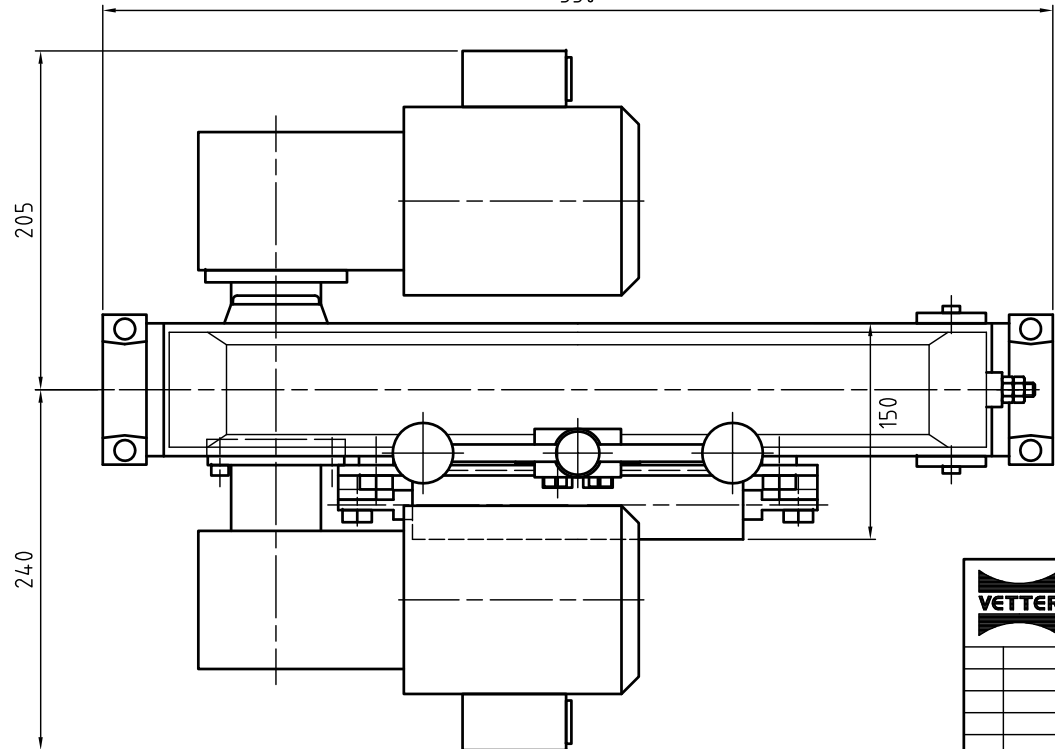
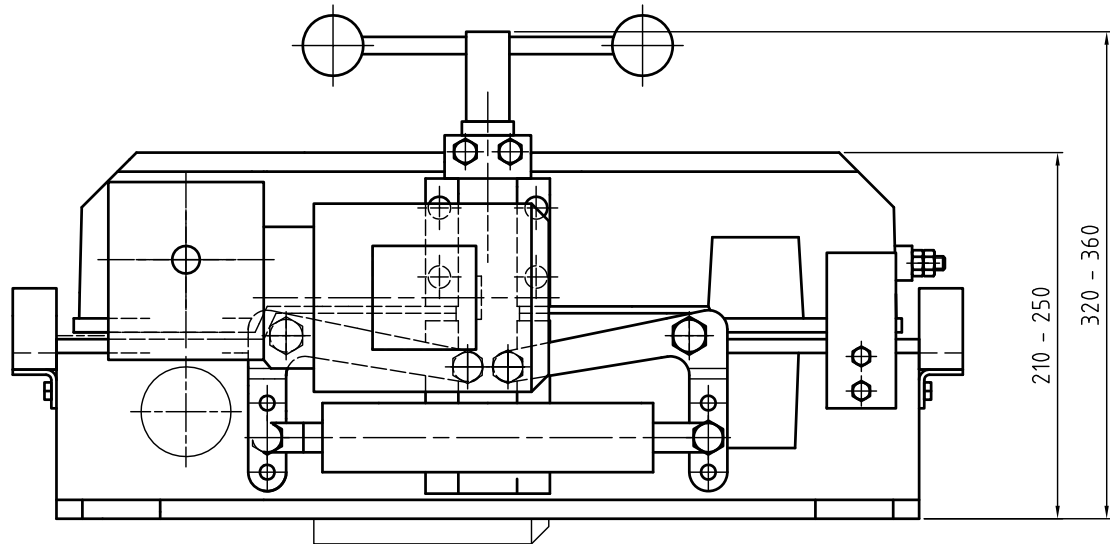


Techn. Daten:	Variante 1	Variante 2	Variante 3	Variante 4
Getriebeübersetzung $i =$	39	19,5	8,2	6.57
Schubgeschwindigkeit				
bei 5 Hz	0.23 m/min	0.46 m/min	1.10 m/min	1.40 m/min
10 Hz	0.60 m/min	1.20 m/min	2.85 m/min	4.00 m/min
25 Hz	2.50 m/min	5.00 m/min	11.9 m/min	14.9 m/min
50 Hz	4.80 m/min	9.60 m/min	22.8 m/min	28.5 m/min
75 Hz	7.00 m/min	14.0 m/min	33.3 m/min	41.7 m/min
90 Hz	8.80 m/min	18.0 m/min	42.0 m/min	52.5 m/min
100 Hz	10.1 m/min	20.3 m/min	48.0 m/min	60.0 m/min
Schubkraft				
bei 5 Hz	75 daN	38 daN	16 daN	13 daN
10 Hz	80 daN	40 daN	17 daN	14 daN
25 Hz	150 daN	75 daN	32 daN	25 daN
50 Hz	180 daN	90 daN	38 daN	30 daN
75 Hz	115 daN	58 daN	24 daN	19 daN
90 Hz	85 daN	43 daN	18 daN	14 daN
100 Hz	60 daN	30 daN	13 daN	10 daN
Gewicht 32 kg				


VETTER VETTER GMBH
Kabelverlegetechnik
D-79807 Lottstetten

			Datum	Name
			Bearb. 7-2.06	Ste
			Gepr. 18.07.13	vh
			Norm	
01	Dat.m.Gepr.WA20	17.7.13	Ste	
Zust.	Änderungen	Datum	Name	Dateiname Verleg

Oberfläche	Maßstab 1:3	Position -	Menge -
-	-	-	-
Schubgerät DF22 EL			
Feeder DF22 EL - Transporteur DF22 EL			
425.120.12-3			Blatt -
			Bl



Techn. Daten:	Variante 1	Variante 2	Variante 3	Variante 4
Getriebeübersetzung i=	39	19,5	8,2	6,57
Schubgeschwindigkeit				
bei 5 Hz	0.23 m/min	0.46 m/min	1.10 m/min	1.40 m/min
10 Hz	0.60 m/min	1.20 m/min	2.85 m/min	4.00 m/min
25 Hz	2.50 m/min	5.00 m/min	11.9 m/min	14.9 m/min
50 Hz	4.80 m/min	9.60 m/min	22.8 m/min	28.5 m/min
75 Hz	7.00 m/min	14.0 m/min	33.3 m/min	41.7 m/min
90 Hz	8.80 m/min	18.0 m/min	42.0 m/min	52.5 m/min
100 Hz	10.1 m/min	20.3 m/min	48.0 m/min	60.0 m/min
Schubkraft				
bei 5 Hz	75 daN	38 daN	16 daN	13 daN
10 Hz	80 daN	40 daN	17 daN	14 daN
25 Hz	150 daN	75 daN	32 daN	25 daN
50 Hz	180 daN	90 daN	38 daN	30 daN
75 Hz	115 daN	58 daN	24 daN	19 daN
90 Hz	85 daN	43 daN	18 daN	14 daN
100 Hz	60 daN	30 daN	13 daN	10 daN
Gewicht 32 kg				

 VETTER GMBH Kabelverlegetechnik D-79807 Lottstetten	Oberfläche		Maßstab 1:3	Position -	Menge -
	-		-	-	-
	-		-	-	-
	-		-	-	-
Datum Name Bearb. 12.7.16 Ste Gepr. 15.07.16 vh Norm			Schubgerät DF22 EL Feeder DF22 EL - Transporteur DF22 EL		
			425.120.13-3		
			Blatt - BI		
Zust.	Änderungen	Datum	Name	Dateiname	Verleg