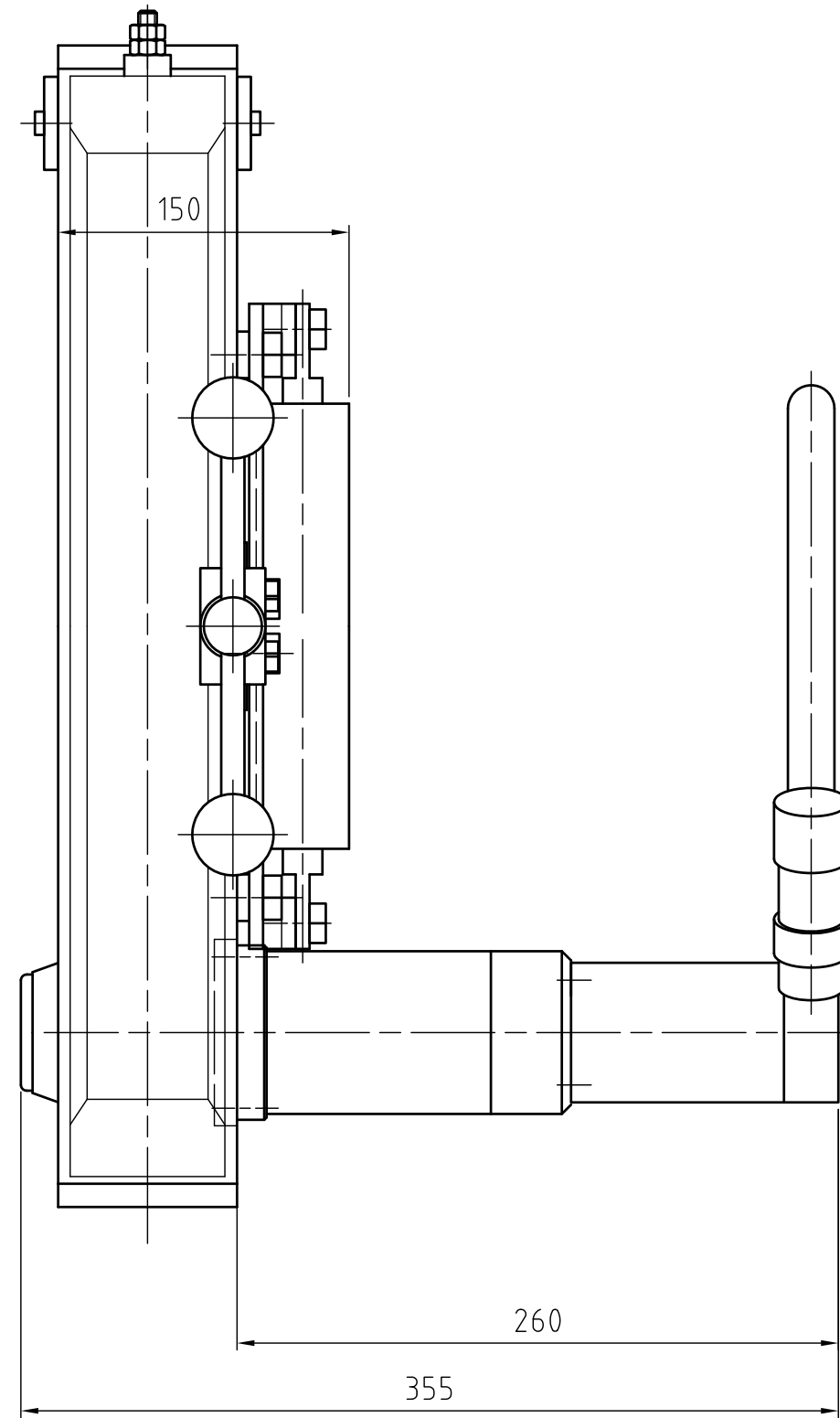



A= Kupplungsmuffe NW10 ISO 16028  
 B= Stecknippel NW10 ISO 16028

**Techn. Daten:**

Transportierbares Rundmaterial:  $\varnothing 10$  bis  $\varnothing 35$  mm  
 Max. zul. Schubkraft: 200 daN  
 Schubgeschwindigkeit: 0-22 m/min  
 Schubgeschwindigkeit gleichförmig: 0,7-22 m/min  
 Erforderliche Ölmenge: 0-20 l/min  
 Erforderlicher Öldruck: 65 bar  
 Gewicht ca. 31 kg



 <b>VETTER</b> GMBH Kabelverlegetechnik D-79807 Lottstetten		Oberfläche	Maßstab 1:3	Position -	Menge -
			-	-	-
		Datum	Name	<b>Schubgerät DF22 HY</b> Feeder DF22 HY - Transporteur DF22 HY	
	Bearb.	31.3.2005	Ste		
	Gepr.	29.12.2010	W. Saum		
	Norm				
0	Führungen entf.	23.12.10	Ste	<b>425.100.05-3</b>	
	OMM8+PLG70-16	31.5.05	Ste		
Zust.	Änderungen	Datum	Name	Dateiname Verleg\DF22HY.dwg	Blatt - Bl